



100 YEARS**

INTER ASSISTANCE



MITSUBISHI
ELECTRIC

Changes for the Better

CHAUFFAGE-CLIMATISATION

NOUVEAUTÉS AUTOMNE 2021
"SPÉCIAL CHAUFFAGE"

POMPES À
CHALEUR AIR/AIR

COMPLÉMENT AU CATALOGUE POMPE À CHALEUR AIR/AIR 2021/2022

HYPER
HEATING

HYPER
HEATING

CATALOGUE RÉSIDENTIEL & TERTIAIRE

* La culture du meilleur ** 100 ans



NOUVEAUTÉS AUTOMNE 2021 SPÉCIAL CHAUFFAGE

(complément au catalogue POMPES À CHALEUR
AIR/AIR 2021/2022)

2 GAMMES HYPER HEATING p 4-5

SYNOPTIQUE GAMME p 6-7

MURAL COMPACT+ p 8-9

MURAL DESIGN PREMIUM+ p 10-11

MURAL ULTIMATE+ p 12-13

CONSOLE DESIGN+ p 14-15

MULTI-SPLIT p 16-17

ACCESSOIRES p 18

EXEMPLES DE SÉLECTION p 19

HYPER HEATING

LA TECHNOLOGIE HYPER HEATING

En comparaison à une gamme Inverter standard, les technologies Hyper Heating & Hyper Heating Ultimate permettent de sélectionner une puissance d'unité inférieure et même plus dans certains cas.



Avec Hyper Heating, Mitsubishi Electric a inventé une solution « spéciale chauffage » ultra-performante.

Ses principaux atouts ?

La garantie d'un chauffage de qualité même dans des conditions extrêmes, la rapidité de la montée en température et le maintien de la puissance de chauffage jusqu'à -15°C pour la technologie Hyper Heating et jusqu'à -25°C pour la technologie Hyper Heating Ultimate.

UNE CONCEPTION DE FABRICATION UNIQUE

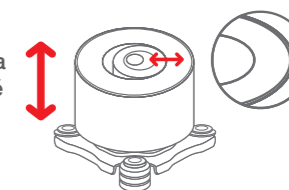
La performance exceptionnelle des technologies Hyper Heating / Hyper Heating Ultimate sont dues à la nouvelle conception du compresseur qui offre un volume de balayage plus grand pour une taille équivalente.

La méthode de fabrication a permis de :

- ▀ Rigidifier l'enveloppe métallique et de supprimer les pertes de rendement dues à la dilatation du métal.
- ▀ Réduire les frottements à l'intérieur du compresseur et donc de diminuer la température de l'enveloppe.

Ainsi, pour une même taille de caisson, la taille de l'enveloppe est réduite alors que le volume de compression interne est augmenté.

Le volume de balayage a été augmenté de **13%**



Compresseur Inverter Hyper Heating

L'enveloppe a été rigidifiée et son épaisseur a pu être réduite.

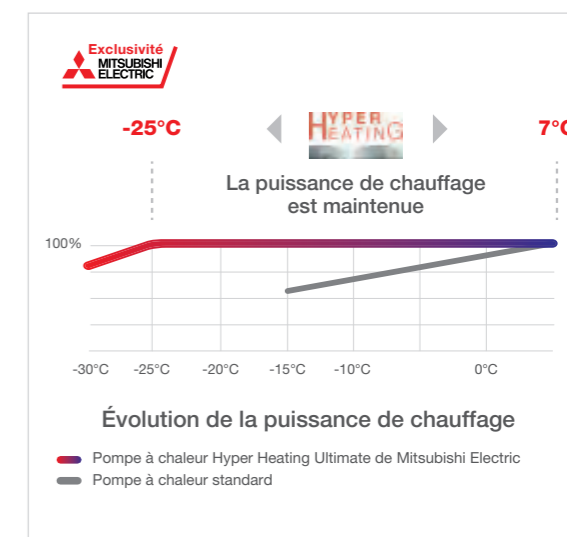
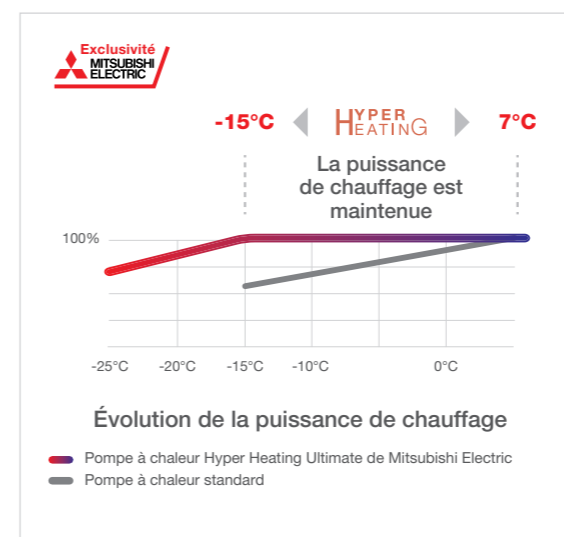
LA TECHNOLOGIE HYPER HEATING SE DÉCLINE EN DEUX VERSIONS

HYPER HEATING

Puissance de chauffage constante jusqu'à **-15°C**
Chauffage garanti jusqu'à **-25°C**

HYPER HEATING ULTIMATE

Puissance de chauffage constante jusqu'à **-25°C**
Chauffage garanti jusqu'à **-30°C**



SYNOPTIQUE DE GAMME SPÉCIALE CHAUFFAGE

	NOUVEAU	NOUVEAU	NOUVEAU		
	Mural Compact+ MSZ-FT-VGK	Mural Design Premium+ MSZ-LN-VG2	Mural Ultimate+ MSZ-RW-VG	Console Design+ MFZ-KW-VG	MXZ Hyper Heating
Modèles					
Coloris	○	○●●●●	○	○	-
Confort Acoustique	★★★★★	★★★★★	★★★★★	★★★★★	-
Filtration de l'air	★★★★	★★★★★	★★★★★	★★★★	-
Filtration Plasma Quad	En option avec MAC-100FT-E	De série	De série	-	-
Traitement dual barrier coating	-	●	●	-	-
Balayage vertical	●	●	●	●	-
Balayage horizontal	●	●	●	●	-
Double volets de soufflage	-	●	●	-	-
Mode soufflage direct / indirect	-	●	●	-	-
Capteur thermique 3D I See Sensor	-	●	●	-	-
Fonction de rappel I-Save	●	●	●	●	-
Fonction sélection mode rapide : Grande pièce / Eco / Silence	-	-	●	-	-
Programmation hebdomadaire	●	●	●	●	-
Interface Wi-Fi	De série	De série	De série	En Option avec MAC-567IF-E	-
Télécommande infrarouge	De série	De série	De série	De série	-
Support de télécommande	En option via MAC-1300RC	En option via MAC-1300RC ou MAC-286RH	En option via MAC-1300RC	En option via MAC-1300RC	-
Télécommande filaire	En option via MAC-397IF-E	En option via MAC-397IF-E	En option via MAC-397IF-E	En option via MAC-397IF-E	-
Alimentation par l'unité extérieure	●	●	●	●	-
Technologie groupe extérieur	HYPER HEATING	HYPER HEATING	HYPER HEATING	HYPER HEATING	HYPER HEATING
Performances saisonnières	★★★★	★★★★★	★★★★★	★★★★	★★★★
Puissance calorifique constante jusqu'à	-15°C	-15°C	-25°C	-15°C	-15°C
Chauffage garanti jusqu'à	-25°C	-25°C	-30°C	-25°C	-25°C
Fluide	R32	R32	R32	R32	R32

Unité intérieure

groupe extérieur



GAMME RÉSIDENTIELLE

Taille des unités intérieures	18	25	35	50	60
Puissance frigorifique nominale (kW)	1,8	2,5	3,5	5,0	6,0
Puissance calorifique nominale (kW)	2,0	3,2	4,0	5,8	6,8
NOUVEAU MSZ-FT MURAL COMPACT+		○	○	○	
MSZ-LN MURAL DESIGN PREMIUM+	○	○	○	○	
NOUVEAU MSZ-RW MURAL ULTIMATE+		○	○	○	
NOUVEAU MFZ-KW CONSOLE DESIGN+		○	○	○	○

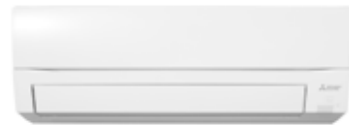
R32 H MONO-SPLIT HYPER HEATING O MULTI-SPLIT

MURAL COMPACT+ MSZ-FT VGK

NOUVEAU



RETROUVEZ TOUTES LES
DONNÉES DE CE PRODUIT
EN SCANNANT CE QR CODE



MSZ-FT25/35/50 VGK

INNOVANT ET DISCRET

- Positionnement au-dessus d'une porte grâce au faible encombrement
- Wi-Fi intégré de série, CN105 disponible
- Alimentation depuis l'unité extérieure
- Raccords Flare
- Ultra-silencieux à partir de 19 dB(A)

CLASSE ÉNERGÉTIQUE⁽¹⁾

SCOP JUSQU'À 4,6

MODE CHAUD -25/+24°C

MODE FROID -10/+46°C

À PARTIR DE 19dB(A)

GAMME CHAUFFAGE SEUL - RT2012

WIFI DE SÉRIE

COMPATIBLE ASSISTANTS VOCAUX

Remplace R22 / R410A

TÉLÉCOMMANDE DE SÉRIE

- INFRAROUGE
- Mode/Vitesse de ventilation
 - Réglage des volets
 - Programmation hebdomadaire
 - Rétro-éclairée

SUPPORT EN OPTION



MAC-1300RC
Couleur : blanc

TÉLÉCOMMANDE EN OPTION

FILAIRE (avec MAC-397IF-E obligatoire)

- PAR-40 MAA (voir p.189),
- PAC-YT52 (voir p.188),
- PAR-CT01 (voir p.190).

NB : les pages mentionnées correspondent au CATALOGUE POMPES A CHALEUR AIR/AIR 2021/2022

FILTRATION DE SÉRIE

Filter standard anti-bactérien :

- Effet : Anti-poussière / Anti-bactérien / Anti-moisissure / Désodorisant
- Taille des particules filtrées : ≥ 800µm

FILTRATION DE SÉRIE

Filter électrostatique à enzyme

Référence accessoire : MAC-2390FT-E

- Effet : Anti-bactérien
- Taille des particules filtrées : 1~10µm

PURIFICATEUR D'AIR EN OPTION NOUVEAU PLASMA QUAD CONNECT

- Effet : détruit efficacement les bactéries, virus, allergènes, moisissures, poussières et les particules fines PM 2.5
- Taille des particules filtrées: 0.1~1µm

INTERFACE WI-FI DE SÉRIE

Application MELCloud

Permet le contrôle de votre climatiseur à distance sur votre smartphone, tablette ou ordinateur avec l'application MELCloud (voir p.186)



Assistants vocaux

MELCloud est compatible avec :

- Amazon Alexa
- Google Home



AUTRES ACCESSOIRES EN OPTION

Interface commande pour télécommande filaire
MAC-397IF-E
(voir la p.194)

Interface M-Net
MAC-334IF-E
(voir la p.194)

Connecteur contact externe
MAC-1702RA-E (2M)
MAC-1710R1-E (10M)
(voir la p.196)

Défecteur d'air

(voir p.18 de ce document)

(1) Classe énergétique saisonnière Froid / Chaud

MURAL COMPACT+ MSZ-FT VGK

NOUVEAU



Certifications actualisées sur www.eurovent-certification.com

TECHNOLOGIE HYPER HEATING

- Spécial chauffage : confort garanti jusqu'à -25°C extérieur
- Puissance calorifique constante de +7°C à -15°C extérieur
- COP jusqu'à 4,21
- Performances améliorées avec le R32
- Surdimensionnement inutile grâce à la technologie Hyper Heating



MUZ-FT 25 VGHZ

MUZ-FT 35/50 VGHZ

R32	MSZ-FT25VGK MUZ-FT25VGHZ	MSZ-FT35VGK MUZ-FT35VGHZ	MSZ-FT50VGK MUZ-FT50VGHZ
Puissance frigorifique nominale (mini/maxi) kW	2.5 (0.8 / 3.5)	3.5 (0.8 / 4.0)	5.0 (0.8 / 5.2)
Puissance absorbée totale nominale kW	0.580	0.910	1.630
EER / Classe énergétique	4.31 / A	3.85 / A	3.07 / B
SEER / Classe énergétique saisonnière	8.60 A+++	8.60 A+++	7.20 A++
Plage de fonctionnement (T°ext. sèche/sèche) °C	-10 / +46	-10 / +46	-10 / +46
Puissance calorifique nominale à +7°C (min/max) kW	3.2 (0.9 / 6.2)	4.0 (0.9 / 6.6)	5.0 (0.9 / 7.8)
Puissance calorifique nominale à -10°C (min/max) kW	3.2 (0.5 / 4.4)	4.0 (0.5 / 4.8)	5.0 (0.5 / 5.9)
Puissance calorifique nominale à -15°C (min/max) kW	3.2 (0.4 / 3.9)	4.0 (0.4 / 4.3)	5.0 (0.4 / 5.0)
Puissance calorifique nominale à -20°C (min/max) kW	2.5 (0.3 / 3.4)	3.0 (0.3 / 3.8)	4.0 (0.3 / 4.1)
Puissance calorifique nominale à -25°C (min/max) kW	2.0 (0.2 / 2.9)	2.5 (0.2 / 3.3)	3.3 (0.2 / 3.5)
Puissance absorbée totale nominale kW	0.760	1.020	1.300
COP / Classe énergétique	4.21 / A	3.92 / A	3.85 / A
SCOP / Classe énergétique saisonnière	4.60 A++	4.60 A++	4.30 A+
Plage de fonctionnement (T°ext. humide/sèche) °C	-25 / +24	-25 / +24	-25 / +24

UNITÉS INTÉRIEURES	MSZ-FT25VGK	MSZ-FT35VGK	MSZ-FT50VGK
Débit d'air en froid Silence/PV/MV/GV/SGV m³/h	234/354/492/624/738	234/354/498/642/786	330/456/588/720/786
Pression acoustique en froid à 1 m S/PV/MV/GV/SGV dB(A)	19/27/36/41/46	19/27/36/42/47	28/34/40/45/48
Puissance acoustique en froid SGV dB(A)	60	60	60
Hauteur x Largeur x Profondeur mm	280 x 838 x 229	280 x 838 x 229	280 x 838 x 229
Poids net kg	10	10	10
Diamètre des condensats mm	16	16	16
UNITÉS EXTÉRIEURES	MUZ-FT25VGHZ	MUZ-FT35VGHZ	MUZ-FT50VGHE
Débit d'air en froid GV m³/h	1824	2412	2412
Pression acoustique en froid à 1 m GV dB(A)	46	49	51
Puissance acoustique en froid GV dB(A)	60	61	64
Hauteur x Largeur x Profondeur mm	550 x 800 x 285	714 x 800 x 285	714 x 800 x 285
Poids net kg	34	40	40
DONNÉES FRIGORIFIQUES			
Diamètre liquide pouce	1/4" flare	1/4" flare	1/4" flare
Diamètre gaz pouce	3/8" flare	3/8" flare	3/8" flare
Longueur maxi / Dénivelé maxi m	20 / 12	30 / 15	30 / 15
Fluide / PRP (Pouvoir de Réchauffement Planétaire)	- / -	R32 / 675	
Lg préchargée / Précharge / Tonne équivalent CO ₂ m / kg / t	7.5 / 0.85 / 0.57	7.5 / 0.95 / 0.64	7.5 / 0.95 / 0.64
DONNÉES ÉLECTRIQUES			
Alimentation électrique par unité extérieure V~50Hz	230V (1P+N+T)	230V (1P+N+T)	230V (1P+N+T)
Câble unité extérieure mm²	3 x 2.5 mm²	3 x 2.5 mm²	3 x 2.5 mm²
Câble liaison intérieure - extérieure mm²	4 x 1.5 mm²	4 x 1.5 mm²	4 x 1.5 mm²
Protection électrique A	16	16	16

* : mesurée en chambre anéchoïque ; nc : non communiqué

MURAL DESIGN PREMIUM+ MSZ-LN VG2



**RETROUVEZ TOUTES LES
DONNÉES DE CE PRODUIT
EN SCANNANT CE QR CODE**



L'ART DE LA CLIMATISATION



- Performances exceptionnelles
- Discretion absolue : dès 19 dB(A)
- Confort thermique garanti avec le 3D I-see-Sensor
- Alimentation depuis le groupe extérieur
- Raccords Flare
- Disponibles en 4 couleurs
- Wi-Fi intégré de série, CN105 disponible
- Filtration avec purificateur d'air



TÉLÉCOMMANDE DE SÉRIE

- INFRAROUGE
- COULEUR ASSORTIE
- Mode/Vitesse de ventilation
- Réglage des volets
- Programmation hebdomadaire
- Rétro-éclairage

SUPPORT EN OPTION

- MAC-1300RC**
Pour MSZ-LN VG2W
Couleur : blanc
- MAC-286RH**
Pour MSZ-LN VG2V/B/R
Couleur : blanc

TÉLÉCOMMANDE EN OPTION

- FILAIRE (avec **MAC-397IF-E** obligatoire)
- PAR-40 MAA** (voir p.189),
- PAC-YT52** (voir p.188),
- PAR-CT01** (voir p.190).

NB : les pages mentionnées correspondent au CATALOGUE POMPES A CHALEUR AIR/AIR 2021/2022

FILTRATION DE SÉRIE

Filtre standard

- Effet : Anti-poussière / Anti-moisissures
- Taille des particules filtrées : $\geq 800\mu\text{m}$

Filtre désodorisant

- Référence accessoire : **MAC-3010FT-E**
- Taille des particules filtrées : $\geq 0.1\mu\text{m}$
- Effet : Désodorise

FILTRATION EN OPTION

Filtre électrostatique à enzyme

- Référence accessoire : **MAC-2390FT-E**
- Effet : Anti-bactérien
- Taille des particules filtrées : 1~10 μm

PURIFICATEUR D'AIR DE SÉRIE PLASMA QUAD PLUS

- Effet : détruit efficacement les bactéries, virus, allergènes, moisissures, poussières et les particules fines PM 2.5
- Taille des particules filtrées: 0.1~1 μm

INTERFACE WI-FI DE SÉRIE

Application MELCloud

Permet le contrôle de votre climatiseur à distance sur votre smartphone, tablette ou ordinateur avec l'application MELCloud (voir p.186)



Assistants vocaux

- MELCloud est compatible avec :
- Amazon Alexa
- Google Home



AUTRES ACCESSOIRES EN OPTION

Interface commande pour télécommande filaire
MAC-397IF-E
(voir la p.194)

Interface M-Net
MAC-334IF-E
(voir la p.194)

Connecteur contact externe
MAC-1702RA-E (2M)
MAC-1710R1-E (10M)
(voir la p.196)

Défecteur d'air

(voir p.18 de ce document)

(1) Classe énergétique saisonnière Froid / Chaud (Tailles 25 et 35)

MURAL DESIGN PREMIUM+ MSZ-LN VG2

HYPER HEATING



Certifications actualisées sur www.eurovent-certification.com

TECHNOLOGIE HYPER HEATING

- Spécial chauffage : confort garanti jusqu'à -25°C extérieur
- Puissance calorifique constante de +7°C à -15°C extérieur
- COP jusqu'à 5,33
- Performances améliorées avec le R32
- Surdimensionnement inutile grâce à la technologie Hyper Heating



R32	MSZ-LN18VG2W	MSZ-LN25VG2 MUZ-LN25VGHZ2	MSZ-LN35VG2 MUZ-LN35VGHZ2	MSZ-LN50VG2 MUZ-LN50VGHZ
Puissance frigorifique nominale (mini/maxi) kW	-	2.5 (0.8 / 3.5)	3.5 (0.8 / 4.0)	5.0 (1.4 / 5.8)
Puissance absorbée totale nominale kW	-	0.485	0.820	1.380
EER / Classe énergétique	-	5.15 / A	4.27 / A	3.62 / A
SEER / Classe énergétique saisonnière	-	10.50 A+++	9.40 A+++	7.60 A++
Plage de fonctionnement (T°ext. sèche/sèche) °C	-	-10 / +46	-10 / +46	-10 / +46
Puissance calorifique nominale (mini/maxi) kW	-	3.2 (0.8 / 6.3)	4.0 (0.9 / 6.6)	6.0 (1.8 / 8.7)
Puissance calorifique nominale à -7°C (max) kW	-	3.2 (0.5 / 4.1)	4.0 (0.5 / 4.7)	6.0 (1.1 / 6.5)
Puissance calorifique nominale à -15°C (max) kW	-	3.2 (0.4 / 3.5)	4.0 (0.4 / 4.1)	6.0 (0.8 / 6.0)
Puissance calorifique nominale à -20°C (max) kW	-	2.5 (0.3 / 2.8)	3.0 (0.3 / 3.6)	5.0 (0.6 / 5.2)
Puissance calorifique nominale à -25°C (max) kW	-	2.0 (0.2 / 2.2)	2.5 (0.2 / 3.0)	4.3 (0.4 / 4.6)
Puissance absorbée totale nominale kW	-	0.600	0.820	1.480
COP / Classe énergétique	-	5.33 / A	4.88 / A	4.05 / A
SCOP / Classe énergétique saisonnière	-	5.20 A+++	5.10 A+++	4.60 A++
Plage de fonctionnement (T°ext. humide/sèche) °C	-	-25 / +24	-25 / +24	-25 / +24

UNITÉS INTÉRIEURES	MSZ-LN18VG2W	MSZ-LN25VG2	MSZ-LN35VG2	MSZ-LN50VG2
Débit d'air en froid Silence/PV/MV/GV/SGV m³/h	282/354/426/552/744	282/354/426/552/744	282/354/426/552/780	342/456/534/636/834
Pression acoustique en froid à 1 m S/PV/MV/GV/SGV dB(A)	19/23/29/36/42	19/23/29/36/42	19/24/29/36/43	27/31/35/39/46
Puissance acoustique en froid SGV dB(A)	58	58	59	60
Hauteur x Largeur x Profondeur mm	307 x 890 x 233	307 x 890 x 233	307 x 890 x 233	307 x 890 x 233
Poids net kg	15.5	15.5	15.5	15.5
Diamètre des condensats mm	16	16	16	16
UNITÉS EXTÉRIEURES	-	MUZ-LN25VGHZ2	MUZ-LN35VGHZ2	MUZ-LN50VGHZ
Débit d'air en froid GV m³/h	-	2058	2058	2928
Pression acoustique en froid à 1 m GV dB(A)	-	46	49	51
Puissance acoustique en froid GV dB(A)	-	60	61	64
Hauteur x Largeur x Profondeur mm	-	550 x 800 x 285	550 x 800 x 285	880 x 840 x 330
Poids net kg	-	34	36	55

DONNÉES FRIGORIFIQUES				
Diamètre liquide	pouce	1/4" flare	1/4" flare	1/4" flare
Diamètre gaz	pouce	3/8" flare	3/8" flare	3/8" flare
Longueur maxi / Dénivelé maxi	m	20 / 12	20 / 12	30 / 15
Fluide / PRP (Pouvoir de Réchauffement Planétaire)	- / -	R32 / 675		
Lg préchargée / Précharge / Tonne équivalent CO₂ m / kg / t		10 / 0.85 / 0.57	10 / 0.85 / 0.57	7 / 1.45 / 0.98

DONNÉES ÉLECTRIQUES				
Alimentation électrique par unité extérieure	V~50Hz	230V (1P+N+T)	230V (1P+N+T)	230V (1P+N+T)
Câble unité extérieure	mm²	3 x 2.5 mm²	3 x 2.5 mm²	3 x 2.5 mm²
Câble liaison intérieure - extérieure	mm²	4 x 1.5 mm²	4 x 1.5 mm²	4 x 1.5 mm²
Protection électrique	A	10	16	16

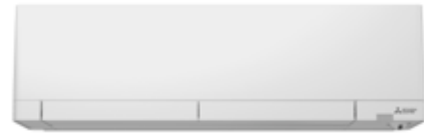
* : mesurée en chambre anéchoïque ; nc : non communiqué

MURAL ULTIMATE+ MSZ-RW VG

NOUVEAU



RETROUVEZ TOUTES LES
DONNÉES DE CE PRODUIT
EN SCANNANT CE QR CODE



MSZ-RW 25/35/50 VG

PERFORMANCE ET FONCTIONS AVANCÉES

- Performances exceptionnelles
- Wi-Fi intégré de série, CN105 disponible
- Filtration avec purificateur d'air
- Discrétion absolue : dès 19 dB(A)
- Confort thermique garanti avec le 3D I-see-Sensor extra plat
- Fonction sélection mode rapide : Grande pièce/Eco/Silence
- Alimentation depuis le groupe extérieur
- Raccords Flare

CLASSE ÉNERGÉTIQUE⁽¹⁾

SCOP JUSQU'À 6,70

MODE CHAUD -30/+24°C

MODE FROID -10/+46°C

À PARTIR DE 19dB(A)

GAMME CHAUFFAGE SEUL - RT2012

WIFI DE SÉRIE

COMPATIBLE ASSISTANTS VOCAUX

Remplace R22 / R410A

TÉLÉCOMMANDE DE SÉRIE

- INFRAROUGE
- Mode/Vitesse de ventilation
 - Réglage des volets
 - Programmation hebdomadaire
 - Rétro-éclairage

SUPPORT EN OPTION



MAC-1300RC
Couleur : blanc

TÉLÉCOMMANDE EN OPTION

FILAIRE (avec MAC-397IF-E obligatoire)

- PAR-40 MAA (voir p.189),
- PAC-YT52 (voir p.188),
- PAR-CT01 (voir p.190).

NB : les pages mentionnées correspondent au CATALOGUE POMPES A CHALEUR AIR/AIR 2021/2022

FILTRATION DE SÉRIE

Filtre standard :

- Effet : Anti-poussières / Anti-moisissures
- Taille des particules filtrées : ≥800µm

Filtre désodorisant

Référence accessoire : MAC-3010FT-E

- Taille des particules filtrées : ≥0.1µm
- Effet : Désodorise

PURIFICATEUR D'AIR DE SÉRIE

PLASMA QUAD PLUS

- Effet : détruit efficacement les bactéries, virus, allergènes, moisissures, poussières et les particules fines PM 2.5
- Taille des particules filtrées: 0.1~1µm

INTERFACE WI-FI DE SÉRIE

Application MELCloud

Permet le contrôle de votre climatiseur à distance sur votre smartphone, tablette ou ordinateur avec l'application MELCloud (voir p.188)



Assistants vocaux

MELCloud est compatible avec :

- Amazon Alexa
- Google Home



AUTRES ACCESSOIRES EN OPTION

Interface commande pour télécommande filaire
MAC-397IF-E
(voir la p.194)

Interface M-Net
MAC-334IF-E
(voir la p.194)

Connecteur contact externe
MAC-1702RA-E (2M)
MAC-1710R1-E (10M)
(voir la p.196)

Défecteur d'air
 (voir p.18 de ce document)

(1) Classe énergétique saisonnière Froid / Chaud (Tailles 25 et 35)

MURAL ULTIMATE+ MSZ-RW VG

NOUVEAU

HYPER HEATING ULTIMATE



Certifications actualisées sur www.eurovent-certification.com

TECHNOLOGIE HYPER HEATING

- Spécial chauffage : confort garanti jusqu'à -30°C extérieur
- Puissance calorifique constante de +7°C à -25°C extérieur
- COP jusqu'à 5.52
- Performances améliorées avec le R32
- Surdimensionnement inutile grâce à la technologie Hyper Heating Ultimate



MUZ-RW 25 VGHZ

MUZ-RW 35/50 VGHZ

R32	MSZ-RW25VG MUZ-RW25VGHZ	MSZ-RW35VG MUZ-RW35VGHZ	MSZ-RW50VG MUZ-RW50VGHZ
Puissance frigorifique nominale (mini/maxi) kW	2.5 (0.9 / 3.5)	3.5 (1.0 / 4.0)	5.0 (1.4 / 5.8)
Puissance absorbée totale nominale kW	0.435	0.770	1.380
EER / Classe énergétique	- 5.75 / A	- 4.55 / A	- 3.62 / A
SEER / Classe énergétique saisonnière	- 11.20 A+++	- 9.40 A+++	- 7.60 A++
Plage de fonctionnement (T°ext. sèche/sèche) °C	-10 / +46	-10 / +46	-10 / +46
Puissance calorifique nominale à +7°C (min/max) kW	3.2 (0.8 / 6.3)	4.0 (1.1 / 7.0)	6.0 (1.8 / 8.7)
Puissance calorifique nominale à -10°C (min/max) kW	3.2 (0.5 / 4.9)	4.0 (0.6 / 5.5)	6.0 (1.1 / 7.6)
Puissance calorifique nominale à -15°C (min/max) kW	3.2 (0.4 / 4.3)	4.0 (0.5 / 5.0)	6.0 (0.8 / 7.0)
Puissance calorifique nominale à -20°C (min/max) kW	3.2 (0.3 / 3.7)	4.0 (0.4 / 4.4)	6.0 (0.6 / 6.4)
Puissance calorifique nominale à -25°C (min/max) kW	3.2 (0.2 / 3.2)	4.0 (0.2 / 4.0)	6.0 (0.4 / 6.0)
Puissance calorifique nominale à -30°C (min/max) kW	2.0 (0.1 / 2.5)	2.8 (0.1 / 3.4)	4.8 (0.2 / 5.3)
Puissance absorbée totale nominale kW	0.580	0.810	1.450
COP / Classe énergétique	- 5.52 / A	- 4.94 / A	- 4.14 / A
SCOP / Classe énergétique saisonnière	- 6.70 A+++	- 6.50 A+++	- 6.40 A++
Plage de fonctionnement (T°ext. humide/sèche) °C	-30 / +24	-30 / +24	-30 / +24

UNITÉS INTÉRIEURES	MSZ-RW25VG	MSZ-RW35VG	MSZ-RW50VG
Débit d'air en froid Silence/PV/MV/GV/SGV m³/h	360/390/540/690/822	360/414/540/690/846	468/570/666/786/972
Pression acoustique en froid à 1 m S/PV/MV/GV/SGV dB(A)	19/23/29/36/42	19/24/29/36/43	26/30/34/39/45
Puissance acoustique en froid SGV dB(A)	60	61	64
Hauteur x Largeur x Profondeur mm	305 x 998 x 247	305 x 998 x 247	305 x 998 x 247
Poids net kg	14.5	14.5	14.5
Diamètre des condensats mm	16	16	16
UNITÉS EXTÉRIEURES	MUZ-RW25VGHZ	MUZ-RW35VGHZ	MUZ-RW50VGHZ
Débit d'air en froid GV m³/h	2106	2268	2958
Pression acoustique en froid à 1 m GV dB(A)	46	49	51
Puissance acoustique en froid GV dB(A)	60	61	64
Hauteur x Largeur x Profondeur mm	714 x 800 x 285	714 x 800 x 285	880 x 840 x 330
Poids net kg	39.5	40	54
DONNÉES FRIGORIFIQUES			
Diamètre liquide pouce	1/4" flare	1/4" flare	1/4" flare
Diamètre gaz pouce	3/8" flare	3/8" flare	3/8" flare
Longueur maxi / Dénivelé maxi m	20 / 12	20 / 12	30 / 15
Fluide / PRP (Pouvoir de Réchauffement Planétaire)	- / -	R32 / 675	
Lg préchargée / Précharge / Tonne équivalent CO₂ m / kg / t	10 / 1.20 / 0.81	10 / 1.10 / 0.74	10 / 1.21 / 0.82
DONNÉES ÉLECTRIQUES			
Alimentation électrique par unité extérieure V~50Hz	230V (1P+N+T)	230V (1P+N+T)	230V (1P+N+T)
Câble unité extérieure mm²	3 x 2.5 mm²	3 x 2.5 mm²	3 x 2.5 mm²
Câble liaison intérieure - extérieure mm²	4 x 1.5 mm²	4 x 1.5 mm²	4 x 1.5 mm²
Protection électrique A	10	16	16

* : mesurée en chambre anéchoïque ; nc : non communiqué

CONSOLE DESIGN+ MFZ-KW VG

NOUVEAU



RETROUVEZ TOUTES LES
DONNÉES DE CE PRODUIT
EN SCANNANT CE QR CODE



MFZ-KW 25/35/50/60 VG

ÉLÉGANCE ET CONFORT

- La solution idéale pour le remplacement de convecteur électrique
- Installations au choix : sol / mur encastré / mur non-encastré
- Sortie des tubes possible dans 4 directions
- Alimentation depuis l'unité extérieure
- Raccords Flare
- Programmation hebdomadaire de série depuis la télécommande infrarouge

CLASSE ÉNERGÉTIQUE⁽¹⁾

SCOP JUSQU'À 4,2

MODE CHAUD -25/+24°C

MODE FROID -10/+46°C

À PARTIR DE 20dB(A)

GAMME CHAUFFAGE SEUL - RT2012

WI-FI COMPATIBLE

Remplace R22 / R410A

TÉLÉCOMMANDE DE SÉRIE



INFRAROUGE

- Mode/Vitesse de ventilation
- Réglage des volets
- Programmation hebdomadaire
- Rétro-éclairée

SUPPORT EN OPTION



MAC-1300RC
Couleur : blanc

TÉLÉCOMMANDE EN OPTION

FILAIRE (avec MAC-397IF-E obligatoire)

- PAR-40 MAA (voir p.189),
- PAC-YT52 (voir p.188),
- PAR-CT01 (voir p.190).

NB : les pages mentionnées correspondent au CATALOGUE POMPES A CHALEUR AIR/AIR 2021/2022

FILTRATION DE SÉRIE

Filtre standard anti-bactérien

- Effet : Anti-poussières/ Anti-bactérien/ Anti-moisissures / Désodorisant
- Taille des particules filtrées : ≥ 800µm

Filtre électrostatique à enzyme

- Effet : Anti-bactérien
- Taille des particules filtrées : 1~10µm

INTERFACE WI-FI EN OPTION

Application MELCloud

MAC-567IF-E

Permet le contrôle de votre climatiseur à distance sur votre smartphone, tablette ou ordinateur avec l'application MELCloud (voir p.186)



Assistants vocaux

MELCloud est compatible avec :

- Amazon Alexa
- Google Home



AUTRES ACCESSOIRES EN OPTION

Interface commande pour télécommande filaire

MAC-397IF-E
(voir la p.194)

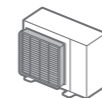
Interface M-Net

MAC-334IF-E
(voir la p.194)

Connecteur contact externe

MAC-1702RA-E (2M)
MAC-1710RA-E (10M)
(voir la p.196)

Défecteur d'air



(voir p.18 de ce document)

(1) Classe énergétique saisonnière froid/chaud

CONSOLE DESIGN+ MFZ-KW VG

NOUVEAU



Certifications actualisées sur www.eurovent-certification.com

TECHNOLOGIE HYPER HEATING

- Spécial chauffage : confort garanti jusqu'à -25°C extérieur
- Puissance calorifique constante de +7°C à -15°C extérieur
- COP jusqu'à 4,10
- Performances améliorées avec le R32
- Surdimensionnement inutile grâce à la technologie Hyper Heating



MFZ-KW 25/35 VGHZ



MFZ-KW 50 VGHZ

R32	MFZ-KW25VG MUFG-KW25VGHZ	MFZ-KW35VG MUFG-KW35VGHZ	MFZ-KW50VG MUFG-KW50VGHZ	MFZ-KW60VG MUFG-KW60VGHZ
Puissance frigorifique nominale (mini/maxi) kW	2.5 (0.7 / 3.6)	3.5 (0.7 / 4.3)	5.0 (1.0 / 5.8)	6.1 (1.0 / 6.5)
Puissance absorbée totale nominale kW	0.570	0.900	1.360	1.730
EER / Classe énergétique	4.39 / A	3.89 / A	3.68 / A	3.53 / A
SEER / Classe énergétique saisonnière	8.50 A+++	8.10 A++	6.80 A+	6.70 A+
Plage de fonctionnement (T°ext. sèche/sèche) °C	-10 / +46	-10 / +46	-10 / +46	-10 / +46
Puissance calorifique nominale (mini/maxi) kW	3.4 (0.2 / 5.1)	4.3 (0.2 / 6.0)	6.0 (1.2 / 8.4)	6.5 (1.2 / 9.0)
Puissance calorifique nominale à -7°C (max) kW	3.4 (0.1 / 3.8)	4.3 (0.1 / 4.7)	6.0 (0.7 / 6.6)	6.5 (0.7 / 7.1)
Puissance calorifique nominale à -15°C (max) kW	3.4 (0.1 / 3.4)	4.3 (0.1 / 4.3)	6.0 (0.6 / 6.0)	6.5 (0.6 / 6.5)
Puissance calorifique nominale à -20°C (max) kW	2.5 (0.1 / 3.0)	3.5 (0.1 / 3.9)	5.0 (0.4 / 5.5)	5.5 (0.4 / 5.9)
Puissance calorifique nominale à -25°C (max) kW	2.0 (0.0 / 2.6)	2.9 (0.0 / 3.5)	4.3 (0.3 / 4.9)	4.7 (0.3 / 5.4)
Puissance absorbée totale nominale kW	0.830	1.210	1.600	1.880
COP / Classe énergétique	4.10 / A	3.55 / B	3.75 / A	3.46 / B
SCOP / Classe énergétique saisonnière	4.10 A+	4.10 A+	4.20 A+	4.10 A+
Plage de fonctionnement (T°ext. humide/sèche) °C	-25 / +24	-25 / +24	-25 / +24	-25 / +24

UNITÉS INTÉRIEURES	MFZ-KW25VG	MFZ-KW35VG	MFZ-KW50VG	MFZ-KW60VG
Débit d'air en froid Silence/PV/MV/GV/SGV m³/h	234/294/354/426/492	234/294/354/426/492	336/402/426/558/636	336/480/576/738/900
Pression acoustique en froid à 1 m S/PV/MV/GV/SGV dB(A)	20/25/30/35/39	20/25/30/35/39	27/31/35/39/44	27/35/39/46/53
Puissance acoustique en froid SGV dB(A)	49	50	56	65
Hauteur x Largeur x Profondeur mm	600 x 750 x 215 (145)	600 x 750 x 215 (145)	600 x 750 x 215 (145)	600 x 750 x 215 (145)
Poids net kg	15	15	15	15
Diamètre des condensats mm	16	16	16	16
UNITÉS EXTÉRIEURES	MUFG-KW25VGHZ	MUFG-KW35VGHZ	MUFG-KW50VGHZ	MUFG-KW60VGHZ
Débit d'air en froid GV m³/h	1962	1962	2628	2928
Pression acoustique en froid à 1 m GV dB(A)	47	47	50	52
Puissance acoustique en froid GV dB(A)	61	61	65	66
Hauteur x Largeur x Profondeur mm	550 x 800 x 285	550 x 800 x 285	880 x 840 x 330	880 x 840 x 330
Poids net kg	35	35	54	54

DONNÉES FRIGORIFIQUES				
Diamètre liquide pouce	1/4" flare	1/4" flare	1/4" flare	1/4" flare
Diamètre gaz pouce	3/8" flare	3/8" flare	1/2" flare	1/2" flare
Longueur maxi / Dénivelé maxi m	20 / 12	20 / 12	30 / 15	30 / 15
Fluide / PRP (Pouvoir de Réchauffement Planétaire)	- / -	R32 / 675		
Lg préchargée / Précharge / Tonne équivalent CO ₂ m / kg / t	7 / 1.00 / 0.68	7 / 1.00 / 0.68	7 / 1.30 / 0.88	7 / 1.30 / 0.88

DONNÉES ÉLECTRIQUES				
Alimentation électrique par unité extérieure V~50Hz	230V (1P+N+T)	230V (1P+N+T)	230V (1P+N+T)	230V (1P+N+T)
Câble unité extérieure mm²	3 x 2.5 mm²	3 x 2.5 mm²	3 x 2.5 mm²	3 x 2.5 mm²
Câble liaison intérieure - extérieure mm²	4 x 1.5 mm²	4 x 1.5 mm²	4 x 1.5 mm²	4 x 1.5 mm²
Protection électrique A	10	16	16	16

* : mesurée en chambre anéchoïque ; nc : non communiqué

MULTI-SPLIT **HYPER HEATING** MXZ-VFHZ



**RETROUVEZ TOUTES LES
DONNÉES DE CE PRODUIT
EN SCANNANT CE QR CODE**



TECHNOLOGIE **HYPER HEATING**

- Technologie spécial chauffage
- Puissance calorifique constante de +7°C à -15°C extérieur
- Chauffage garanti jusqu'à -25°C
- COP jusqu'à 5.29
- Technologie R32
- Préchargés à 100 %



CLASSE ÉNERGÉTIQUE(1)



SCOP JUSQU'À 4.3



MODE CHAUD -25/+24°C



MODE FROID -10/+46°C



GAMME CHAUFFAGE SEUL - RT2012



PRÉCHARGÉ À 100 %



Remplace R22 / R410A

R32

HYPER HEATING

MXZ-2F53VFHZ

MXZ-4F83VFHZ

		MXZ-2F53VFHZ	MXZ-4F83VFHZ
❄️	Puissance frigorifique nominale (mini/maxi) kW	5.3 (1.1 / 6.0)	8.3 (3.5 / 9.2)
	Puissance absorbée totale nominale kW	1.290	1.900
	EER* / Classe énergétique	4.11 / A	4.37 / A
	SEER** / Classe énergétique saisonnière	6.80 A**	7.30 A**
	Plage de fonctionnement (T°ext. sèche/sèche) °C	-10 / +46	-10 / +46
⚙️	Puissance calorifique nominale à +7°C (min/max) kW	6.4 (1.0 / 7.0)	9.0 (3.5 / 11.6)
	Puissance calorifique nominale à -10°C (min/max) kW	6.4 (0.6 / 6.7)	9.0 (2.0 / 10.0)
	Puissance calorifique nominale à -15°C (min/max) kW	6.4 (0.5 / 6.4)	9.0 (1.6 / 9.0)
	Puissance calorifique nominale à -20°C (min/max) kW	5.1 (0.3 / 5.2)	7.7 (1.2 / 7.8)
	Puissance calorifique nominale à -25°C (min/max) kW	3.4 (0.2 / 3.4)	4.8 (0.7 / 4.8)
	Puissance absorbée totale nominale kW	1.360	1.700
	COP / Classe énergétique	4.71 / A	5.29 / A
SCOP / Classe énergétique saisonnière	4.10 A*	4.30 A*	
Plage de fonctionnement (T°ext. humide/sèche) °C	-25 / +24		

Débit d'air en froid	GV	m³/h	2580	3780
Pression acoustique en froid à 1 m GV	GV**	dB(A)	45	55
Puissance acoustique en froid	GV	dB(A)	55	66
Hauteur x Largeur x Profondeur		mm	796 x 950 x 330	1048 x 950 x 330
Poids net		kg	61	86

DONNÉES FRIGORIFIQUES

Diamètre liquide	pouce	2 x 1/4" flare	4 x 1/4" flare
Diamètre gaz	pouce	2 x 3/8" flare	1 x 1/2" flare + 3 x 3/8" flare
Longueur maxi	m	30	70
Longueur maxi UI - UE / Dénivelé maxi****	m	20 / 15	25 / 15
Fluide / PRP (Pouvoir de Réchauffement Planétaire)	- / -	R32 / 675	
Lg préchargée / Précharge / Tonne équivalent CO ₂	m / kg / t	30 / 2.40 / 1.62	70 / 2.40 / 1.62

DONNÉES ÉLECTRIQUES

Alimentation électrique par unité extérieure	V~50Hz	230V (1P+N+T)	230V (1P+N+T)
Câble unité extérieure	mm²	3 x 2,5 mm²	3 x 6 mm²
Câble liaison intérieure - extérieure	mm²	4 x 1.5 mm²	4 x 1.5 mm²
Protection électrique	A	16	32

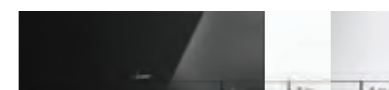
* COP et EER calculés avec UE seules ** : SCOP et SEER mesurés avec des UE et UI selon EN14825 **** : mesurée en chambre anéchoïque ; nc : non communiqué
**** : si l'unité extérieure est installée plus haut que l'unité intérieure, le dénivelé est limité à 10 m

UNITÉS INTÉRIEURES COMPATIBLES

MURAL



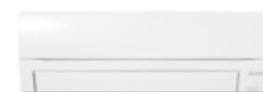
MURAL COMPACT MSZ-AP



MURAL DESIGN MSZ-EF



MURAL DESIGN DE LUXE MSZ-LN



MURAL COMPACT + MSZ-FT

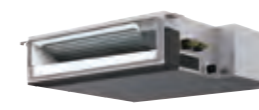


MURAL ULTIMATE+ MSZ-RW

CONSOLE ET GAINABLE



CONSOLE DE LUXE MFZ-KT



GAINABLE COMPACT SEZ-M



GAINABLE FLEXIBLE PEAD-M

CASSETTE ET PLAFONNIER



CASSETTE 1 VOIE MLZ-KP



CASSETTE 4 VOIES SLZ-M

ACCESSOIRES UNITÉS INTÉRIEURES

	Modèle	Filtre (vendu par lot de 10)		Filtre Plasma Quad Connect	Interface PAR40/PAC-YT52CRA ou code défaut	Interface M-NET	Interface adaptateur Wifi	Support de télécommande infrarouge	Télécommande filaire			Connecteur contact externe		
		Désodorisant	Electrostatique à enzyme						PAR-40MAA PAC-YT52CRA	PAR-CT01SB PAR-CT01PB	MAC-1702RA-E MAC-1710RA-E			
		MAC-**** FT-E	MAC-**** FT-(E)						MAC-100FT-E	MAC-397IF-E	MAC-334IF-E		MAC-567IF-E	MAC-****
Série III	Muraux	MSZ-F25VGK	2370		*	*	*	De série	1300RC	*	*	*	MSZ-F25VGK	
		MSZ-F35VGK	2370		*	*	*	De série	1300RC	*	*	*	MSZ-F35VGK	
		MSZ-F50VGK	2370		*	*	*	De série	1300RC	*	*	*	MSZ-F50VGK	
		MSZ-LN18VG2	3010	2390		*	*	*	De série	1300RC ou 286RH ¹²	*	*	*	MSZ-LN18VG2
		MSZ-LN25VG2	3010	2390		*	*	*	De série	1300RC ou 286RH ¹²	*	*	*	MSZ-LN25VG2
		MSZ-LN35VG2	3010	2390		*	*	*	De série	1300RC ou 286RH ¹²	*	*	*	MSZ-LN35VG2
		MSZ-LN50VG2	3010	2390		*	*	*	De série	1300RC ou 286RH ¹²	*	*	*	MSZ-LN50VG2
		MSZ-RW25VG	3010			*	*	*	De série	1300RC	*	*	*	MSZ-RW25VG
		MSZ-RW35VG	3010			*	*	*	De série	1300RC	*	*	*	MSZ-RW35VG
		MSZ-RW50VG	3010			*	*	*	De série	1300RC	*	*	*	MSZ-RW50VG
Série III	Console	MFZ-KW25VG	408		*	*	*		1300RC	*	*	*	MFZ-KW25VG	
		MFZ-KW35VG	408		*	*	*		1300RC	*	*	*	MFZ-KW35VG	
		MFZ-KW50VG	408		*	*	*		1300RC	*	*	*	MFZ-KW50VG	
		MFZ-KW60VG	408		*	*	*		1300RC	*	*	*	MFZ-KW60VG	

ACCESSOIRES GROUPES EXTÉRIEURS

Série III	Inverter Mono-spills	Déflecteurs d'air			
		MAC-****SG			
Série III	Inverter Mono-spills	MUZ-F25VGHZ	881	MUZ-F25VGHZ	
		MUZ-F35/50VGHZ	882	MUZ-F35/50VGHZ	
		MUZ-LN25/35VGHZ	881	MUZ-LN25/35VGHZ	
		MUZ-LN50VGHZ		886	MUZ-LN50VGHZ
		MUZ-RW25/35VGHZ	882		MUZ-RW25/35VGHZ
		MUZ-RW50VGHZ		886	MUZ-RW50VGHZ
		MUFZ-KW25/35VGHZ	881		MUFZ-KW25/35VGHZ
		MUFZ-KW50/60VGHZ		886	MUFZ-KW50/60VGHZ
		MUFZ-KJ25/35VEHZ	881		MUFZ-KJ25/35VEHZ
		MUFZ-KJ50VEHZ		886	MUFZ-KJ50VEHZ

Pour comprendre l'intérêt de la technologie Hyper Heating et Hyper Heating Ultimate vous trouverez ci-dessous des exemples de sélection pour une puissance de chauffage recherchée de 3,2 kW pour différentes températures de base hiver extérieure.

 indique le choix optimal par rapport au niveau de prix et performances

 indique une variante par rapport au choix optimal

Température de base hiver	Sélection en fonction conditions extérieures		
	INVERTER	HYPER HEATING	HYPER HEATING
GAMME	MSZ-AP	MSZ-FT	MSZ-RW
+7°C	Taille 25	Taille 25	Taille 25
	Puissance recherchée OK	Puissance recherchée OK	Puissance recherchée OK
Différence tarifaire	100%	143%	177%
Commentaire	A +7°C pas d'avantage particulier à utiliser la technologie Hyper Heating		
-7°C	Taille 35	Taille 25	Taille 25
	Puissance recherchée OK	Puissance recherchée OK	Puissance recherchée OK
Différence tarifaire	100%	115%	143%
Commentaire	A -7°C, la technologie Hyper Heating permet d'avoir une unité intérieure de une taille en dessous Unité intérieure : Pas de grande différence Groupe extérieur : Niveau sonore plus faible, meilleur SCOP		
-10°C	Taille 42	Taille 25	Taille 25
	Puissance recherchée OK	Puissance recherchée OK	Puissance recherchée OK
Différence tarifaire	100%	84%	104%
Commentaire	A -10°C, la technologie Hyper Heating permet d'avoir une unité intérieure de deux tailles en dessous et se positionne 16% mieux que l'inverter Unité intérieure : Niveaux sonores plus faible, débit d'air plus faible Groupe extérieur : Niveau sonore plus faible, meilleur SCOP		
-15°C	Taille 50	Taille 25	Taille 25
	Puissance recherchée OK	Puissance recherchée OK	Puissance recherchée OK
Différence tarifaire	100%	73%	91%
Commentaire	A -15°C, la technologie Hyper Heating permet d'avoir une unité intérieure de trois tailles en dessous et se positionne 27% mieux au tarif que l'inverter Unité intérieure : Niveaux sonores plus faible, débit d'air plus faible Groupe extérieur : Niveau sonore plus faible, plus petit groupe extérieur, meilleur SCOP		
-20°C	-	Taille 35	Taille 25
	-	Puissance recherchée OK	Puissance recherchée OK
Différence tarifaire	-	100%	107%
Commentaire	A -20°C, la technologie Hyper Heating et Hyper Heating Ultimate sont les seules solutions. Le Hyper Heating Ultimate permet d'avoir une taille en dessous. Unité intérieure : Pas de grande différence Groupe extérieur : Niveau sonore plus faible, meilleur SCOP		
-25°C	-	Taille 50	Taille 25
	-	Puissance recherchée OK	Puissance recherchée OK
Différence tarifaire	-	100%	73%
Commentaire	A -25°C, la technologie Hyper Heating et Hyper Heating Ultimate sont les seules solutions. Le Hyper Heating Ultimate creuse l'écart et permet d'avoir deux tailles en dessous. Il se positionne 27% mieux que le Hyper Heating. Unité intérieure : Niveaux sonores plus faible, débit d'air plus faible Groupe extérieur : Niveau sonore plus faible, plus petit groupe extérieur, meilleur SCOP		
-30°C	-	-	Taille 35
	-	-	Puissance recherchée OK
Différence tarifaire	-	-	100%
Commentaire	A -30°C, la technologie Hyper Heating Ultimate est la seule solution. Et une taille 35 est suffisante !		

NB : ce tableau est donné à titre indicatif afin d'expliquer les principales caractéristiques de chaque gamme. Il ne se substitue pas à une sélection dans les règles de l'art.



EST

Agence de Strasbourg

2, rue des charrons
67980 Hangenbieten

Agence de Nancy

4, rue Jean Royer
54710 Fleville devant Nancy

ÎLE-DE-FRANCE

2, rue de l'Union
92565 Rueil-Malmaison Cedex

NORD

Parc Vendôme
12 rue du Pic au Vent
59810 Lesquin

OUEST

Rue Pierre Latécoère
Parc d'activité des 4 Nations
44360 Vigneux de Bretagne

RHÔNE-ALPES

Ilena Park
Bâtiment M2
240, Allée Jacques Monod
69800 Saint-Priest

SUD EST

Pôle d'activités Actimart 1
1140 Rue André Ampère
13290 Aix-en-Provence

SUD OUEST

Agence de Mérignac
Immeuble Le Lindberg
6 Avenue Neil Armstrong
33700 Mérignac

Agence de Toulouse

1862 Bâtiment D
Rue de la Lauragaise
31670 Labège

MITSUBISHI ELECTRIC

2, rue de l'Union - 92565 Rueil-Malmaison Cedex
confort.mitsubishielectric.fr

0 810 407 410

Service gratuit
+ prix appel

01 55 68 56 00 depuis un téléphone portable

Nos produits de climatisation et pompes à chaleur contiennent des gaz fluorés 1234ze/yf (PRP 4/7), R454B (PRP 466), R513A (PRP 631), R32 (PRP 675), R134a (PRP 1430), R407C (PRP 1774), R410A (PRP 2088). Ces valeurs PRP Pouvoir de Réchauffement Planétaire sont basées sur la réglementation de l'UE n° 517/2014 et issues du 4^{ème} rapport du GIEC (Groupe Intergouvernemental d'Experts sur l'Evolution du Climat).

ACAT21 - Octobre 2021

Conception et réalisation : FK Agency - Crédit photos : V.Thibert - iStockphoto - Shutterstock - Gettyimages - Droits réservés X.

Document non contractuel. Mitsubishi Electric se réserve le droit d'opérer sans préavis, toutes modifications sur les données dans ce catalogue. Imprimé en France sur papier issu de forêts gérées durablement.